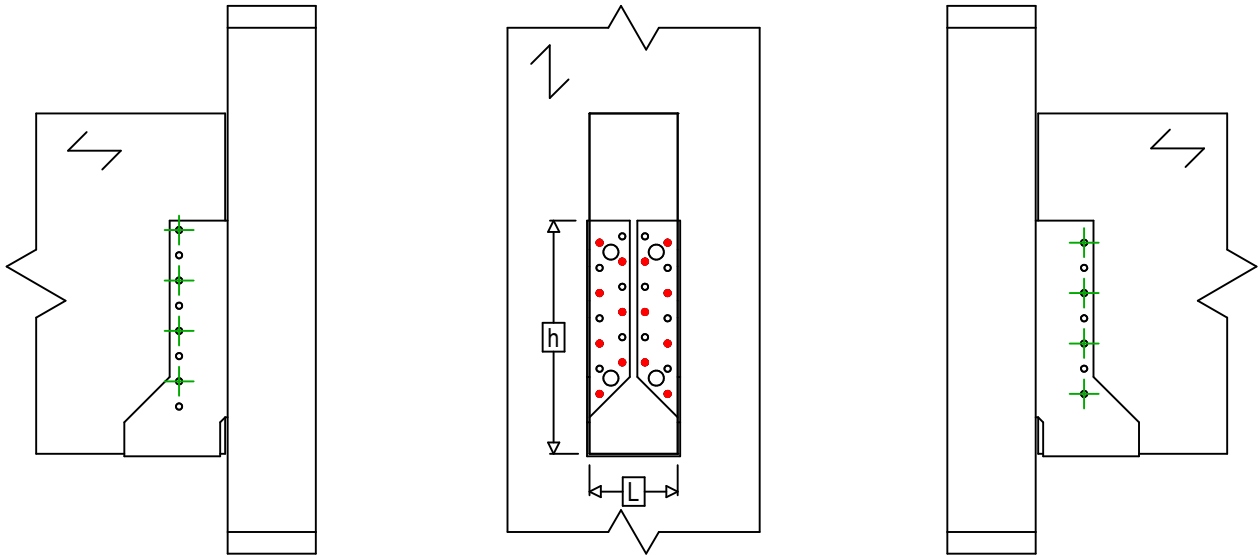
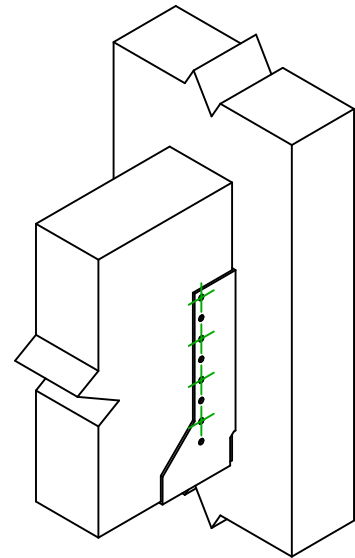




Produkt	=	SAIX440	
Łączniki	=	Drewno - drewno	Belka do słupa
Typ montażu	=	Częściowe gwoździowanie	



$$h = (440 - L) / 2$$



Łączniki belka główna	Symbol	Łączniki	Łączniki		Szt.		
		CNAS		CNA4.0X35S / CNA4.0X50S		14	
CSAS			CSA5.0X35S / CSA5.0X40S				
-		-	-				
Łączniki belka drugorzędna	Symbol	Łączniki	L < 64mm	L > 64mm	Szt.		
		CNAS		CNA4.0X35S		CNA4.0X50S	8
		CSAS		CSA5.0X35S		CSA5.0X40S	