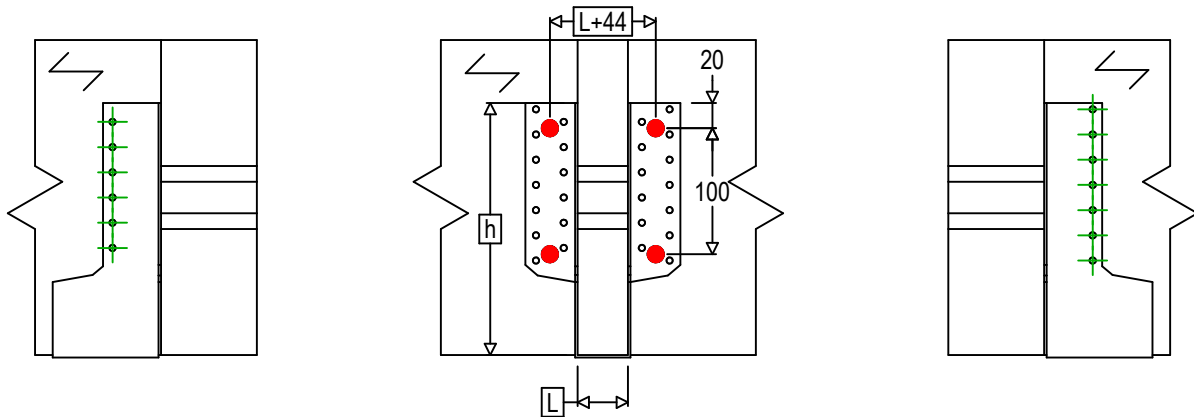
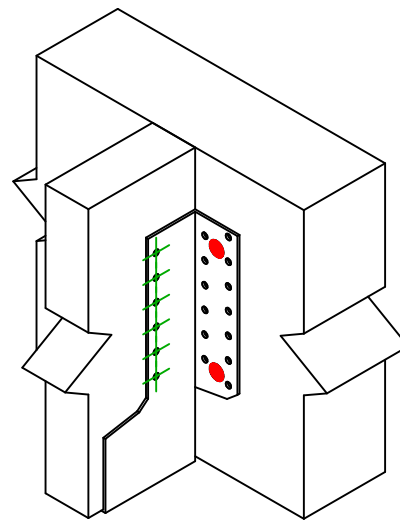




Referência =	SAEL440	
Fixações =	Madeira sobre madeira	Viga sobre viga
Sistema de fixação =	Fixação com SSH	



$$h = (440 - L) / 2$$



Fixações elemento portador	Símbolo	Fixações	Fixações		Qty	
		SSH		SSH12.0X60		4
-		-	-			
-		-	-			
Fixações elemento suportado	Símbolo	Fixações	L < 64mm	L > 64mm	Qty	
		CNA		CNA4.0X35		CNA4.0X50
		CSA		CSA5.0X35		CSA5.0X40